

LE SOJA

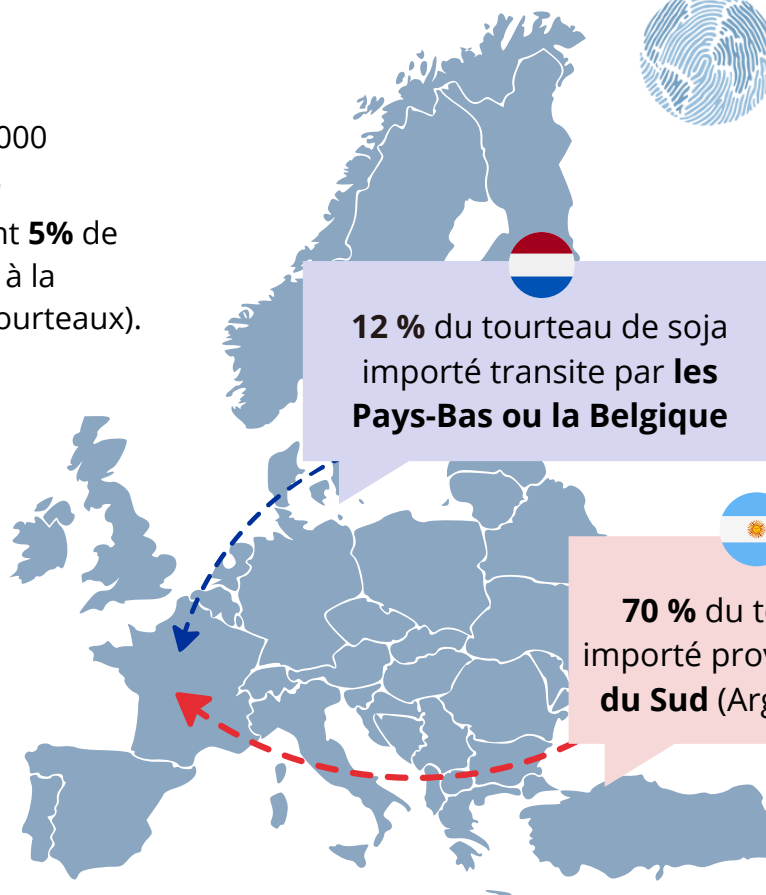
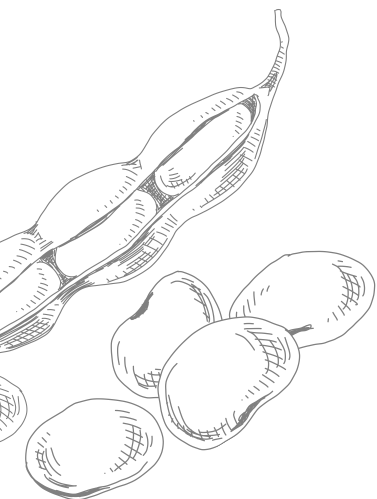


FONDATION
POUR LA NATURE
ET L'HOMME

Dépasser les clivages, inspirer les courages

La filière en France : 183 000
hectares de terres cultivées

La France produit seulement **5%** de
ses besoins en soja destiné à la
trituration (production de tourteaux).

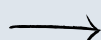


Pratiques de production :



Brésil

> 90% du soja est OGM



Soja OGM interdit

200 molécules chimiques
autorisées pour traiter les
cultures



60% des molécules
utilisées au Brésil sont
interdites en UE

Pesticides pulvérisés par
avion



Pulvérisation par avion
interdite



Europe

Distorsion de concurrence en Europe :



Europe

Des coûts de production
+ élevés



Coût du seul
désherbage



Des mesures miroirs pour :



Réduire les résidus de
pesticides interdits
dans les produits
alimentaires et
protéger la biodiversité



Réduire la distorsion de
concurrence entre les
agriculteurs européens
et ceux des pays tiers



Amener les producteurs
à s'adapter en diversifiant
leur cultures et en
allongeant les rotations

Données extraites du rapport " Pourquoi est-il urgent de mettre en place des mesures-miroirs ? "
Etude de cas réalisée par la Fondation pour la Nature et l'Homme, l'Institut Veblen et Terres Univia.