

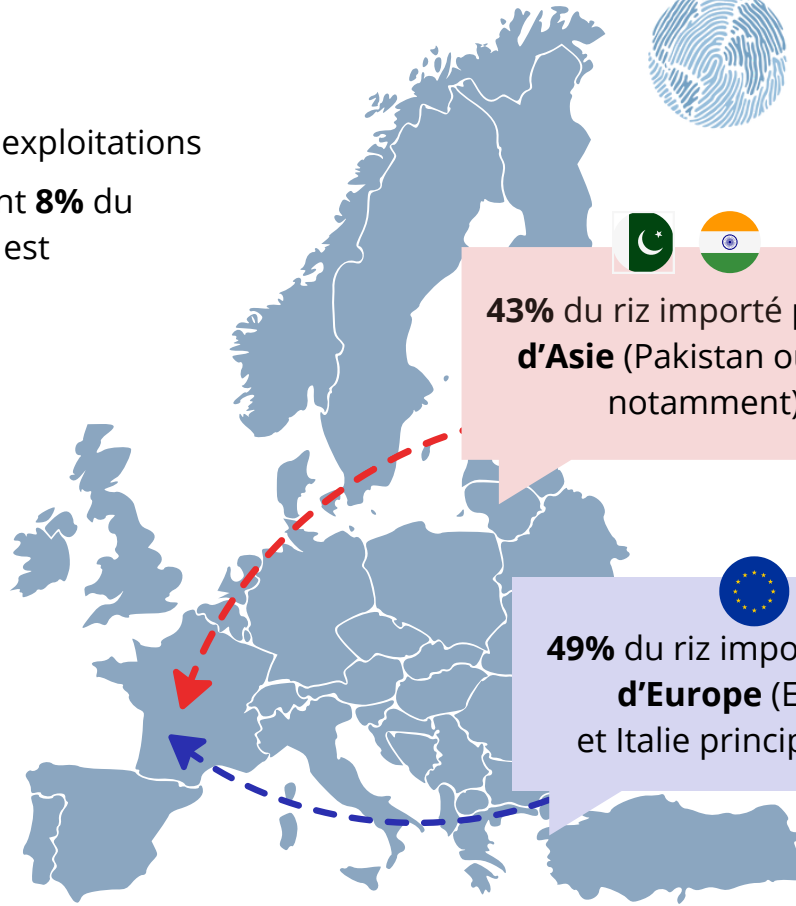
# LE RIZ



FONDATION  
POUR LA NATURE  
ET L'HOMME  
Dépasser les clivages, inspirer les courages

**La filière en France** : 160 exploitations

La France produit seulement **8%** du riz qu'elle consomme, **92%** est importé



**43%** du riz importé provient **d'Asie** (Pakistan ou Inde notamment)



**49%** du riz importé provient **d'Europe** (Espagne et Italie principalement)

## Pratiques de production & distorsion de concurrence :



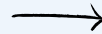
Inde

**31 substances herbicides disponibles**  
*dont 18 interdites ou inconnues en Europe*



France

**10 substances herbicides disponibles**



**Moins d'herbicides =  
des coûts de production  
+ élevés**

**+ 5 à 25%**

## Des mesures miroirs pour :



Réduire les résidus de pesticides interdits dans les produits alimentaires et protéger la biodiversité



Réduire la distorsion de concurrence entre les agriculteurs européens et ceux des pays tiers



Amener les producteurs à s'adapter en diversifiant leur cultures et en allongeant les rotations

Données extraites du rapport "Pourquoi est-il urgent de mettre en place des mesures-miroirs?"  
Etude de cas réalisée par la Fondation pour la Nature et l'Homme, l'Institut Veblen et le Centre français du riz.